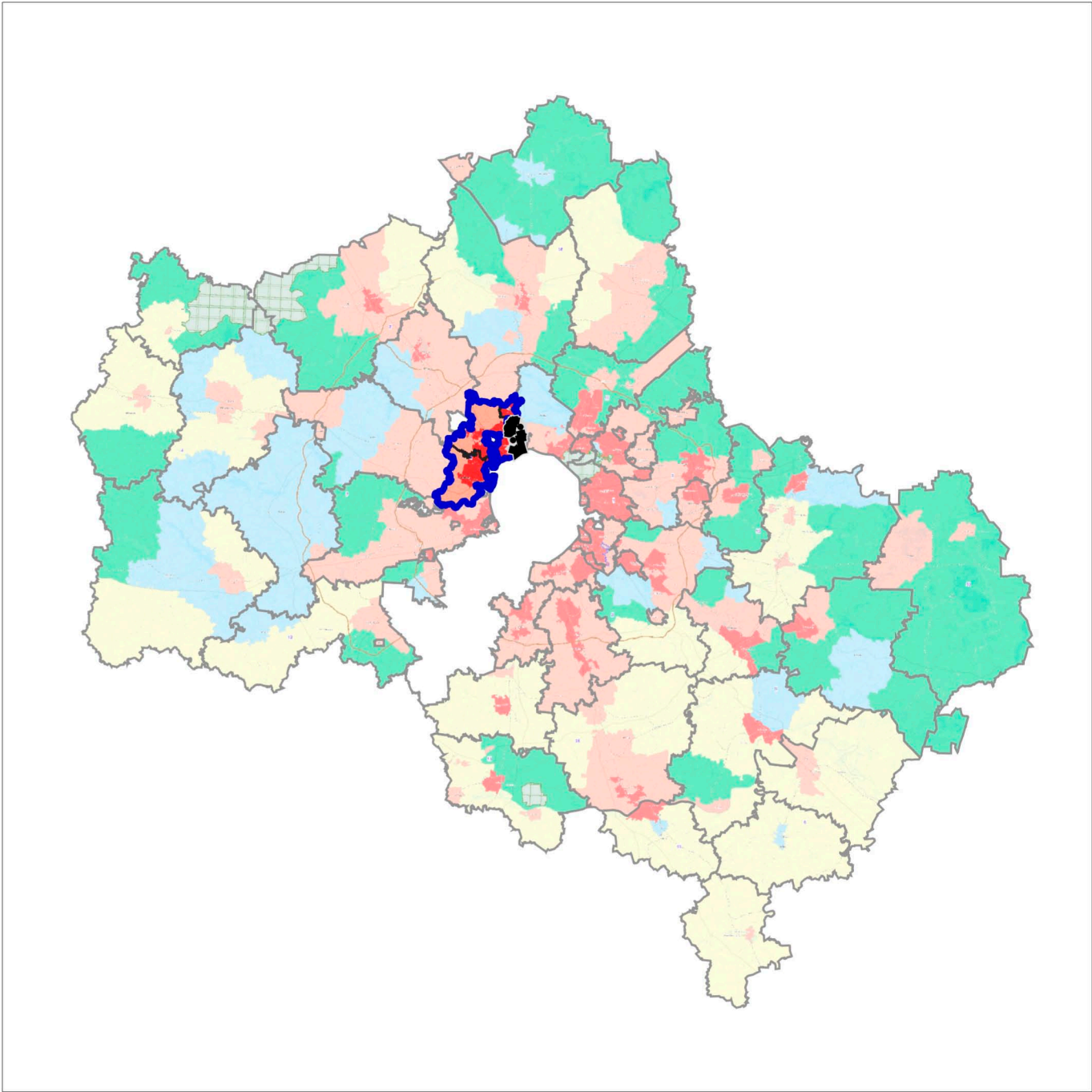
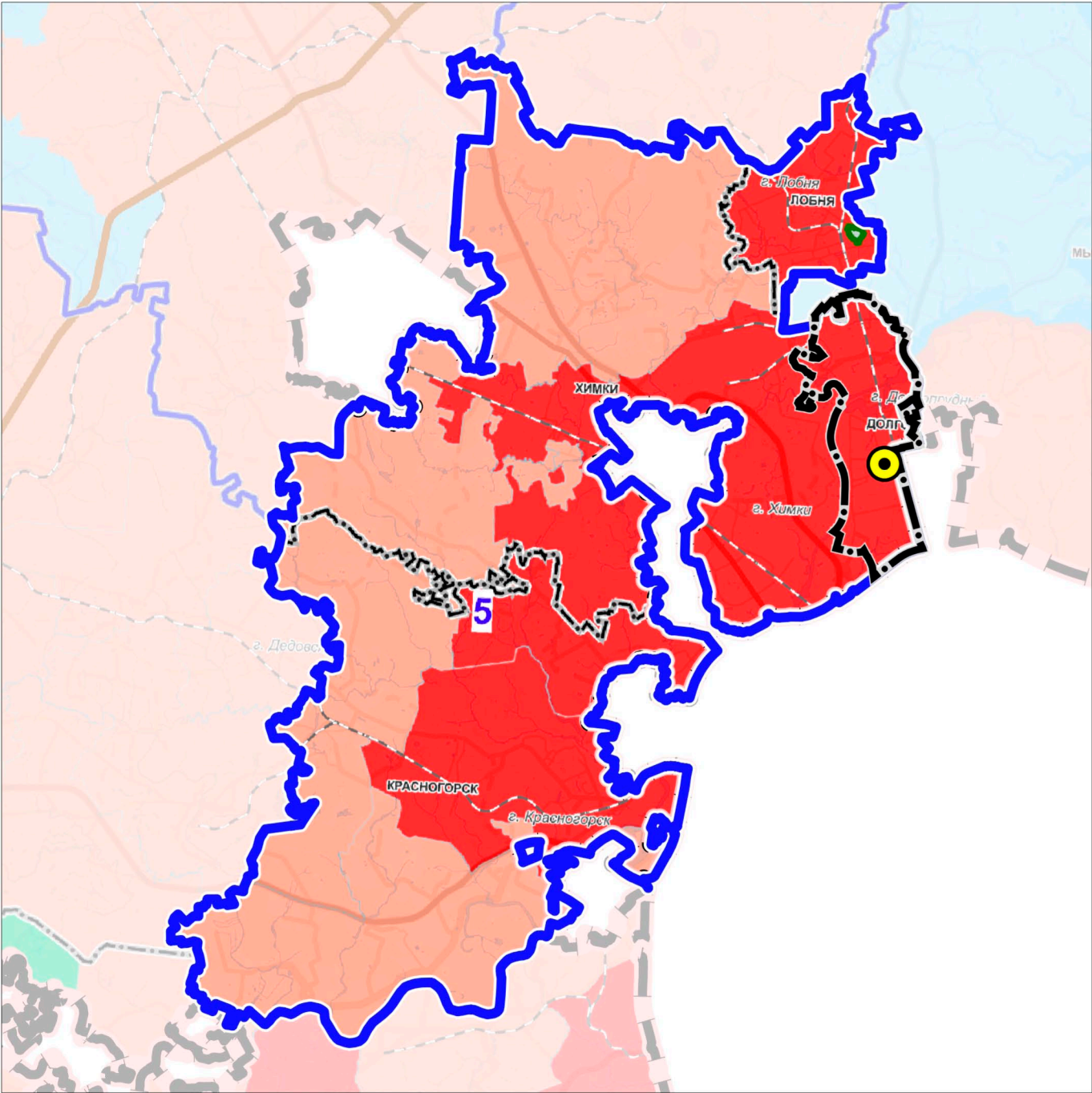


ВНЕСЕНИЕ ИЗМЕНЕНИЙ В ГЕНЕРАЛЬНЫЙ ПЛАН ГОРОДСКОГО ОКРУГА ДОЛГОПРУДНЫЙ МОСКОВСКОЙ ОБЛАСТИ
ПРИМЕНительно К ЧАСТИ НАСЕЛЕННОГО ПУНКТА Г. ДОЛГОПРУДНЫЙ

КАРТА РАЗМЕЩЕНИЯ ГОРОДСКОГО ОКРУГА ДОЛГОПРУДНЫЙ В УСТОЙЧИВОЙ СИСТЕМЕ РАССЕЛЕНИЯ МОСКОВСКОЙ ОБЛАСТИ ПРИМЕНительно К ЧАСТИ НАСЕЛЕННОГО ПУНКТА Г. ДОЛГОПРУДНЫЙ



5 УСТОЙЧИВАЯ СИСТЕМА РАССЕЛЕНИЯ
ДОЛГОПРУДНЕНСКО-ХИМКИНСКО-КРАСНОГОРСКАЯ

МОДЕЛИ ПЛАНИРОВОЧНОЙ
ОРГАНИЗАЦИИ ТЕРРИТОРИИ

- Аграрная
- Урбанизированная
- Субурбанизированная
- Природно-рекреационная
- Рекреационная

ГРАНИЦЫ

- городского округа Долгопрудный Московской области
- устойчивой системы расселения
- разработки проекта

Должность	ФИО	Подпись	Дата	Договор 570-2025-Э от 17.12.2025			
Руководитель мастерской	П.С. Богачев			Московская область, городской округ Долгопрудный			
Заместитель начальника отдела	Н.В. Макаров						
Главный инженер проекта	В.И. Лавренко						
Главный инженер проекта	Д.Н. Мельник			Внесение изменений в генеральный план городского округа Долгопрудный Московской области применительно к части населенного пункта г. Долгопрудный	Стадия	Лист	Листов
						1	7
					НИИПИ градостроительства ГАУ МО «НИИПИ градостроительства»		
Проверил	Н.В. Макаров			Карта размещения городского округа Долгопрудный в устойчивой системе расселения Московской области применительно к части населенного пункта г. Долгопрудный Без масштаба			